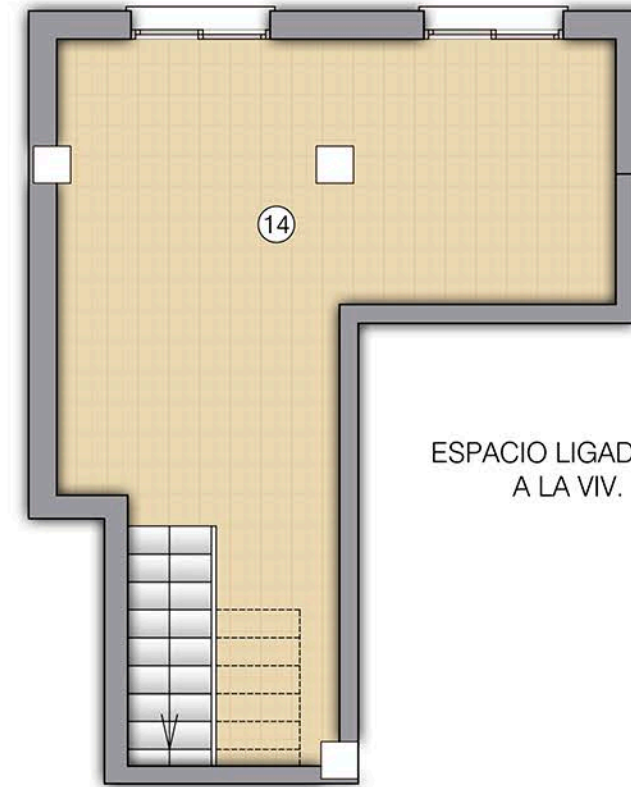
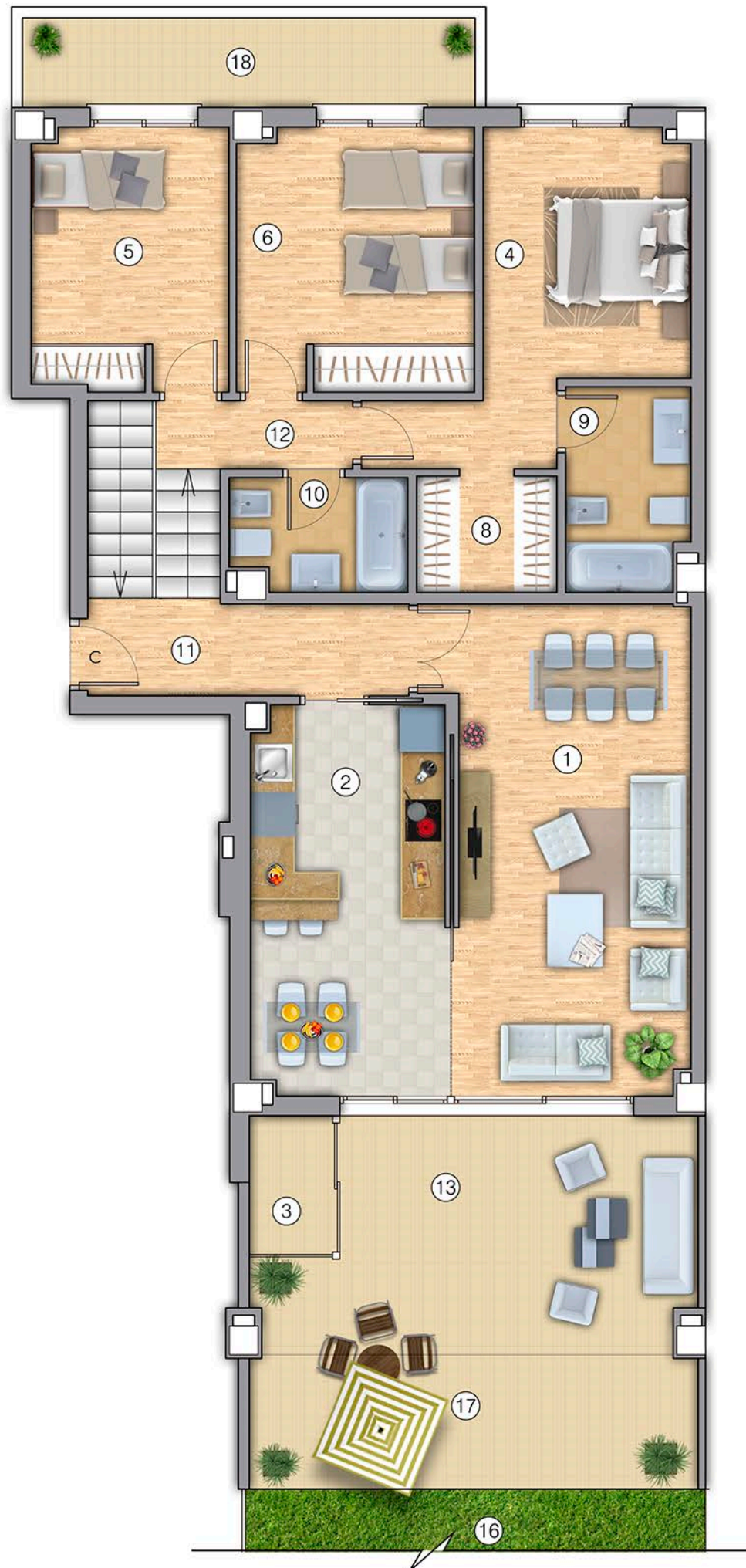


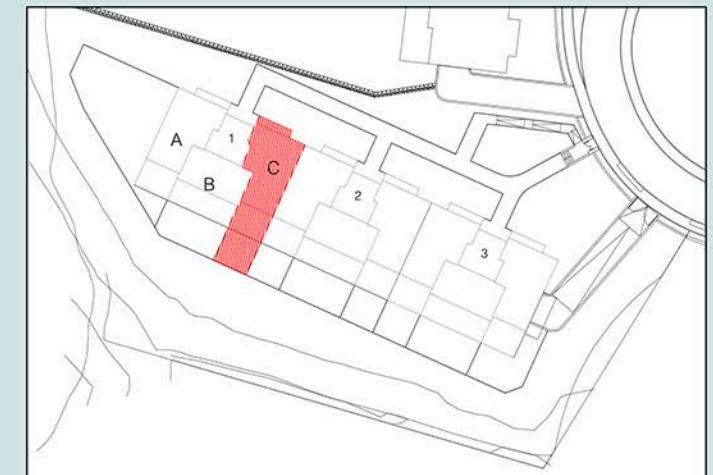
## PORTAL 1, PLANTA BAJA, VIVIENDA C



ESPACIO LIGADO E INTERNO  
A LA VIV. BAJO C

Superficies útiles por estancias		m <sup>2</sup>
1	Salón - Comedor	23.07
2	Cocina	14.80
3	Lavadero cubierto	2.32
4	Dormitorio 1	12.07
5	Dormitorio 2	9.96
6	Dormitorio 3	12.10
7	Dormitorio 4	-
8	Vestidor	3.17
9	Baño 1	4.83
10	Aseo	3.78
11	Vestibulo	5.88
12	Pasillo	4.22
13	Terraza cubierta	17.98
<b>Total superficie útil vivienda</b>		<b>114.18m<sup>2</sup></b>
14	Trastero en sót.-1 vinculado a viv.	29.91
<b>Total superficie útil viv.incl.trastero int.</b>		<b>144.09m<sup>2</sup></b>
<b>Total superficie útil (según Decreto 218/05)</b>		<b>136.17m<sup>2</sup></b>
15	Lavadero descubierto	-
16	Jardín	40.00
17	Terraza descubierta 1	11.68
18	Terraza descubierta 2	7.89
<b>Total superficie construida con elementos comunes y sup. abiertas (según Decreto 218/05)</b>		<b>185.49m<sup>2</sup></b>

Las superficies son aproximadas y podrán sufrir variaciones por necesidades técnicas durante la ejecución de la obra.



NOTA: 1) LOS GIROS DE LAS PUERTAS Y LA DISTRIBUCION DE APARATOS SANITARIOS NO ES VINCULANTE  
2) EL MOBILIARIO ES SOLO A TITULO INFORMATIVO  
3) LA DIMENSION DE LOS PILARES NO ES PRECEPTIVA